

完成した家を見てきました

予算別 お住まい拝見レポート



ホワイト&ブラックを基調に統一されたリビング・ダイニング。住まい手の要望を聞いて担当者が提案した大理石風のフローリング、天井のファンがシンプルモダンな空間にさらに上質なアクセントを与えた。キッチンへの視界を適度に遮る目隠し壁にはエコカラットを採用した



家族が気軽に横になって安らげる場所として小上がりの和スペースを設けた



深い色の木調とホワイトのカラーリングで縦のラインを強調しモダンさを演出した外観



凹凸のないシンプルなデザインを採用した玄関が、外観全体をスタイリッシュに演出



使い勝手を考慮し広々としたキッチン。化粧板にはスタイリッシュなブラックを採用

絶妙のコーディネート力で スタイリッシュに空間を演出

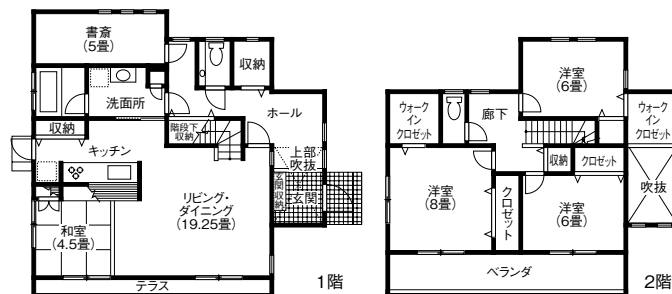
Sさんのお住まい

《家族構成》夫婦+子ども2人
《延床面積》134.14㎡ (40.5坪)
《敷地面積》330.66㎡ (100.0坪)
《工法・構造》木造軸組耐震パネル
差し金物工法 (オリジナル工法)
《竣工年月》2011年7月

もっと詳しく知るにはこちら

杜和建设 (株) (とわけんせつ)
《住所》宮城県宮城郡利府町中央1-4-3
☎0120-963-710
《URL》<http://www.towa-construction.jp/>

問い合わせ先
☎0120-963-710



Q 家づくりの 要望・こだわりは？

A 白と黒を基調にしたシンプルな空間を希望していました。担当者が探してきてくれた大理石風の白い床材はお気に入り。お願いしていた予算に合わせて提案してくれる姿勢に信頼が置けました。

Q 家づくりの 感想は？

A 担当者がしっかりと話を聞いてくれて、全体のコーディネートはもちろん、コンセントの位置も丁寧に対応してくれました。造り付けの収納も豊富に設けてもらい、とても便利に使っています。

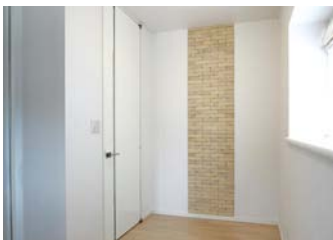
完成した家を見てきました

予算別 お住まい拝見レポート

家事が楽しい機能的な間取り 明るく開放的なデザイン住宅



連装窓から燦々と陽が差し込みリビング。木板天井とシーリングファンが優しい印象に



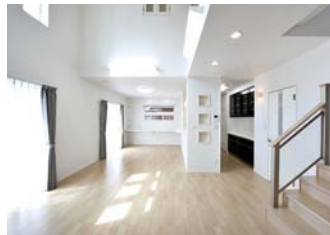
玄関ホールにニオイと湿気を吸う調湿建材「エココラット」(INAX製)を配した



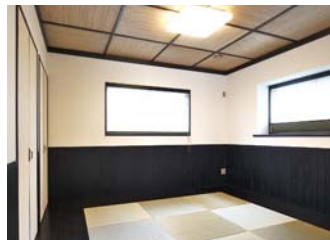
「吹き抜けを中心としたリビング、ダイニングの開放的な空間が気に入っています」とTさん。家事動線にも考慮した間取り、壁のニッチや照明器具など細やかなデザイン提案も魅力



オレンジ系の瓦屋根と壁の質感が温もりを感じさせ、連装窓が優雅さを演出するプロヴァンス風の外観。レンガをポイントにした門柱とアプローチも可愛い仕上がり



キッチン～ダイニング～リビングと家事動線を確保。一体感のある白でコーディネート



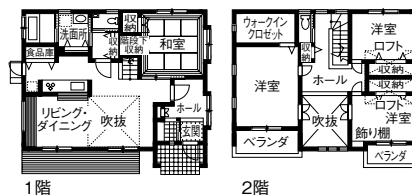
古色でコーディネートした落ち着いた雰囲気での和室。琉球畳がモダンな和空間を演出

Tさんのお住まい

《家族構成》夫婦+子ども2人
《延床面積》139.64㎡ (42.4坪)
《敷地面積》258.03㎡ (78.0坪)
《工法・構造》木造軸組耐震パネル
差し金物工法 (オリジナル工法)
《竣工年月》2011年4月

もっと詳しく知るにはこちら

杜和建设 (株) (とわけんせつ)
《住所》宮城県宮城郡利府町中央1-4-3
☎0120-963-710
《URL》<http://www.towa-construction.jp/>



「家族の雰囲気ピッタリの明るい住まいに満足」とTさんご家族

問い合わせ先
Free 0120-963-710

Q 住み心地は？

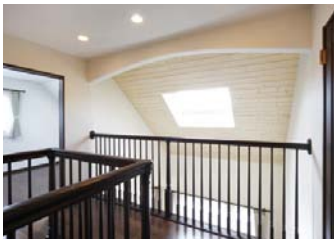
A 明るくて開放的なデザインと間取りが気に入っています。家事を配慮した動線もいいですね。キッチンでバタバタと料理しながらも子どもの様子を感じられるので安心できます。

Q 依頼先からの提案・工夫点は？

A 造り付け収納を、多めに設置してもらいました。使いやすさも考えてもらい、必要な場所に必要なのが収納できて便利だし、細かな家具もないのでスッキリとして掃除も楽ですね。



リビング・ダイニングのフローリングと腰壁はダークトーンで統一、深く切り込んだ勾配天井の印象と相まって、美しく誇らしげな雰囲気を創出している。広々とした空間でも省エネ等級4の性能により、効率的に快適な温度、湿度を保つことができる



2階フリースペースからは天井から一階まで悠々と見渡せる。木製手摺が優雅なイメージ



ガーデンコーディネーターの資格を持つ妻Aさんの趣味を生かせる庭造りが見どころ



クラシカルな建具やリビング階段の手摺は妻Aさんの希望に沿ってセレクト



室内のシックな雰囲気に合わせて、ドアノブや建具、照明にもこだわった玄関ホール

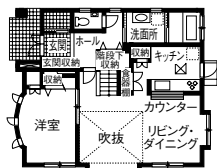
夢みた暮らしを予算内で実現 お似合いの庭がある住まい

Tさんのお住まい

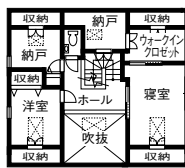
《家族構成》夫婦
《延床面積》121.98㎡ (36.8坪)
《敷地面積》190.35㎡ (57.5坪)
《工法・構造》木造軸組パネル工法 (木造軸組)
《竣工年月》2011年3月

もっと詳しく知るにはこちら

杜和建设 (株) (とわけんせつ)
《住所》宮城県宮城郡利府町中央1-4-3
☎0120-963-710
《URL》<http://www.towa-construction.jp/>



1階



2階



悠々とした外観。「ネットで探してイメージを伝えた」とTさん

問い合わせ先
Free 0120-963-710

Q 依頼先の決め手は？

A 私たちの中で、住みたい家のイメージが細かくできてから工務店を探し始めました。予算を考慮しながら妥協することなく、きちんと向き合ってくれる姿勢に感激し、杜和建设に決めました。

Q 完成した家の特徴は？

A ガーディングを存分に楽しみたいので庭を広くしてもらいました。室内も建具や細かな部材まで、担当さんが私たちのイメージ通りのものを探してきてくれたことがうれしかったですね。

完成した家を見てきました

予算別 お住まい拝見レポート



ダークグリーンの外壁に映えるホワイトのトリム、多角形のデザインが可愛いらしい外観



手漉き紙タイダイ柄の壁紙が独創的。古色でコーディネートしモダンな和空間を演出



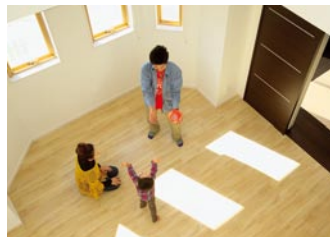
木の心地よさいっぱい的小屋裏は夫Jさんの趣味スペースにも。可愛い小窓がアクセント



ホールやキッチンの照明デザインにもこだわり、開放的でナチュラルな空間美を創出しているリビング・ダイニング。天井に配したホワイトウッドの羽目板が優しい表情を添えている



落ち着いたワインカラーのキッチンからは家事をしながらリビング、和室まで見渡せる



空間をリズムカルに演出する多角形リビング。柔らかく日差しを取り込むスリム窓を採用

空間もデザインも楽しみたい こだわりと遊び心あふれる家

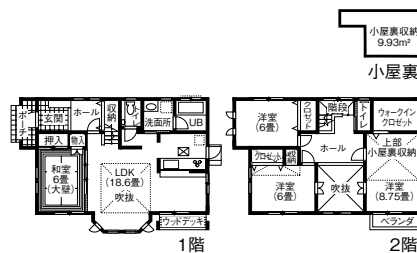
Gさんのお住まい

《家族構成》夫婦+子ども1人
《延床面積》119.76㎡ (36.2坪)
《敷地面積》244.62㎡ (73.9坪)
《工法・構造》木造軸組工法
《竣工年月》2010年11月

もっと詳しく知るにはこちら

杜和建设 (株) (とわけんせつ)
《住所》宮城県宮城郡利府町中央1-4-3
《TEL》0120-963-710
《URL》<http://www.towa-construction.jp/>

問い合わせ先
Free 0120-963-710



「私たちにピッタリの家づくりができました」とGさんご家族

Q 依頼先の決め手は？

A モデルハウスの吹き抜けや、開放的な空間がとても気に入ったんです。話をじっくりと聞くスタンスや、些細なことにも妥協することのない丁寧な対応と提案に信頼が持てましたね。

Q 依頼先からの提案・工夫点は？

A 外観イメージに合わせた手づくりの木製フェンスや建具、壁紙など妥協せずに提案してくれました。アイデアも斬新で、私たちの趣味を聞いて、しっかりと理解してくれている、と感じました。

完成した家を見てきました

予算別 お住まい拝見レポート

長期優良住宅に対応 末永い暮らしを見据えた家



七寸角の大黒柱、細やかな細工の欄間や床の間・床脇、雪見障子、広縁と、和の意匠に満ちた2間続きの和室。どの部屋も採光にこだわったK様宅は、外張断熱、壁倍率5倍と耐震性にも配慮され長期優良住宅の性能基準をクリアした、末永い暮らしを見据えた住まいである



玄関を開けると正面に坪庭を眺められる窓。住まいの第一印象がとても明るい



ダイニングとリビングは3枚引戸で仕切れることも出来、おもてなしにゆとりが生まれそう



住まいの外観も明るいものと、白を選択。継ぎ目の無いシーリングレスの外壁が美しい



暗くなりがちな廊下も明るく、階段下の収納や家事動線にも配慮が行き届いた住まい



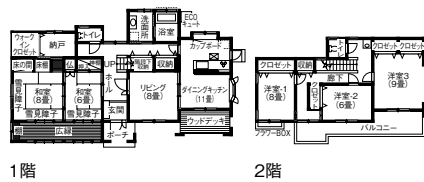
広縁に加え、奥の間の正面にも開口部が設けられ、光に満ちた明るい和室

Kさんのお住まい

《家族構成》夫婦+子ども2人
《延床面積》168.08㎡ (50.8坪)
《敷地面積》671.64㎡ (203.1坪)
《工法・構造》木造軸組パネル工法
《竣工年月》2011年1月

もっと詳しく知るにはこちら

杜和建设 (株) (とわけんせつ)
《住所》宮城県宮城郡利府町中央1-4-3
☎0120-963-710
《URL》<http://www.towa-construction.jp/>



1階

2階



話し合いを重ね、こだわりの家づくりを実現されたK様

Q 依頼先の決め手は？

A 断熱性、耐震性、防火性を最優先にしつつ、納得の見積りだった杜和建设さんをお願いしました。細かいこだわりや後付けの要望にも丁寧に対応していただき、満足の家づくりになりました。

Q 完成した家の特徴は？

A 2階の居室も廊下側に採光窓を設けるなど、間取りの計画段階からどの部屋も明るくなるように工夫しました。季節を感じられる住まいになったと、これからの暮らしが家族一同楽しみです。

問い合わせ先
Free 0120-963-710