

# 家族が思い描く住まいを丁寧に追求 高い住性能もモデルハウスで体感



家族が集まるリビングには開放的な吹き抜けを配し、ゆったりとした寛ぎ空間を演出されている。2階ホール下の羽目板や壁のタイルの素材感、2階の小窓など遊び心をプラスしたデザインにも注目したい。高い住性能で家全体の温湿度も快適だ（見開きの画像は全て同社モデルハウス）



勾配天井に配した無垢の羽目板が自然素材のやわらかい雰囲気空間全体を包み込む

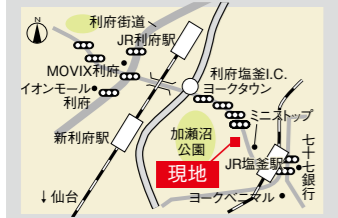


2階まで届く連続窓、重厚な水平ラインとの兼ね合いが美しいプロヴァンス風の外観。リズムカルな屋根の形状と瓦、レンガ貼りの柱が、誇らしげなおおらかな印象を増幅している

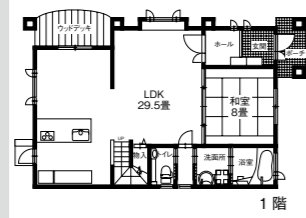
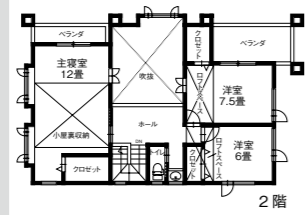
## 事前予約制の モデルハウス 常設モデルハウス

写真で紹介している杜和建设常設モデルハウスは、お客様の要望に合わせて公開する「事前予約制」を採用している。もちろん、土、日、祝日も見学可能なので興味のある方はまずは事前予約（0120-963-710）を。

■杜和建设モデルハウス  
アクセス／宮城県塩釜市西玉川町 10-34  
時間／10:00AM～5:00PM（要事前予約）  
問合せ／0120-963-710



- 杜和建设モデルハウス
- 1階床面積／83.84㎡（25.3坪）
- 2階床面積／63.76㎡（19.2坪）
- 延床面積／147.60㎡（44.6坪）



1階のリビングと2階ホールは吹き抜けでつながり、家族のコミュニケーションスペースに

## 事例 利府町で構造見学会 5月下旬に開催予定

杜和建设では完成してからでは見ることができない部分を紹介する「構造見学会」を、利府町神谷沢で開催する予定だ。詳しい住所や内容はお問い合わせ（0120-963-710）を。本誌「見学会&イベント情報」では同社が他の町で行う見学会の予定も掲載している。



骨組み、構造をぜひ、ご自身の目で。同社ホームページで紹介予定（完成予想図）

## 事例 予算も考慮しながら 希望を叶える提案

「丁寧すぎるくらい丁寧で、真剣に検討してくれる姿に心を打たれました」とはS様。「少し希望を言うと、たくさんの資料を持ってきてくれたり、いろいろな方面から探していただいたりと。金額もしっかりと明示してくれるので安心の住まいづくりができました」。



柔らかなトーンの外壁に暖かみのある屋根瓦が、さらに印象を深める外観（S様邸）



連続窓は光と風がリビングを介して全ての居室に行きわたるよう計算されている



板間、腰板、建具を古色でコーディネートしモダンな和室。突然のお客様にも安心



リビング、ダイニング、キッチンがつながり連続窓が創る誇らしげな雰囲気を共有する

もっと詳しく知るにはこちら

杜和建设（株）（とわけんせつ）  
（住所）宮城県宮城郡利府町中央1-4-3  
☎0120-963-710  
（URL）http://www.towa-construction.jp/

問い合わせ先  
**Free 0120-963-710**

●担当者からご案内  
私たちは「相互信頼」「顧客満足」をコンセプトに、お客様が思い描くライフステージを実現させる家づくりをご提案させて頂いております。一つ一つの要望に耳を傾け、お客様との打ち合わせの時間を大切にしております。現在、お得な情報が豊富な特別企画も実施中です。お気軽にお問合せください。



営業担当 小幡幸治

●価格の目安  
40万円/坪（杜和（永遠）の家）  
43万円/坪（杜和（永遠）の家 - 乾式外壁タイル仕様）  
※それぞれ延床面積35.0坪以上、間接経費を徹底排除、自由な発想で外観も間取りもこだわって創るフルオーダーの完成引渡価格です。

●商品データ  
（商品名）杜和（永遠）の家  
（工法・構造）木造軸組耐震パネル調差し金物工法（オリジナル工法）  
〈標準工期〉約3～4ヶ月  
〈商品の特徴〉夢物語でもかまいません。「自由な発想で外観も間取りもこだわって造る家」をコンセプトにご要望に応じてまいります。一棟一棟、丁寧につくるフルオーダープランを感動価格でご提供しております。  
（商品名）杜和（永遠）の家 - 乾式外壁タイル仕様  
（工法・構造）木造軸組耐震パネル調差し金物工法（オリジナル工法）  
〈標準工期〉約4ヶ月  
〈商品の特徴〉上記「杜和（永遠）の家」の外壁に乾式タイルを採用した商品です。

●施工対応エリア  
宮城県全域

●アフター・保証  
ハウスプラス住宅保証株式会社による住宅瑕疵担保責任保険による建物の10年保証、ジャパンホームシールド株式会社による10年の地盤保証、白蟻賠償責任10年保証、無料定期点検サービス（定期点検以外でも随時メンテナンスにお伺いできる体制を整えております）。

●会社概要  
（設立）1989年12月  
（資本金）2000万円  
（従業員数）12名  
（FAX）022-352-1711  
（URL）http://www.towa-construction.jp/  
（E-mail）info@towa-construction.jp  
〈対応可能工法〉木造軸組耐震パネル調差し金物工法（オリジナル工法）  
（施工実績）11棟（2011年）  
〈建設業許可番号〉宮城県知事許可（般-22）第3974号

## このレポートの見どころ

- 提案 施主との話し合いを丁寧に重ねる住まいづくり
- 省エネ 緻密な技術と省エネ設備標準で省エネ等級4を実現
- コスト 間接経費を徹底排除し完成価格40万円/坪を実現

## 家族思いのプランニングと エクステリアも得意分野

「営業さんの丁寧な対応に感謝」。杜和建设で家づくりを行った多くの方が口にする言葉だ。外観、間取り、コーディネート、そして同社が得意としているエクステリア工事まで、入念な話し合いを踏まえて、住まい手の好みを丁寧に探る。「コスト的に無理だと思っていたのに、見合う素材を探してきてくれた」（コラムで紹介しているS様）など予算とのバランスも考慮しながら住まい手の希望を追求する姿勢は同社の大きな魅力になっている。

そんなたくさんの家族の要望に対して同社が提案してきたコーディネートや間取り、工夫は、常設のモデルハウスにふんだんに盛り込まれている。標準仕様の住宅性能で造られ、その快適さも体感できる。杜和建设ではオール電化、次世代省エネ等の標準仕様にカッポード、食器洗乾燥機、エアコン、カーテンなどの特典を設けた企画を申し込み棟数限定で実施（平成24年6月20日まで）。モデルハウスでも申し込み可能。興味のある方は、問い合わせを。