

# 常設モデルハウスを公開中 家族思いのプランと住宅性能を体感



家族の中心の場となるリビングは吹抜けを介して全居室とつながる設計、「家族の雰囲気や気配を常に感じられる」生活提案のひとつ。フロアリングや天井の羽目板には、やさしい色調の材料を採用、誇らしくも寛げる印象に（見開きの画像は全て同社常設モデルハウス）



2階ホールからリビングを望む。コーナーに設けたやわらかい色調のタイルも印象的

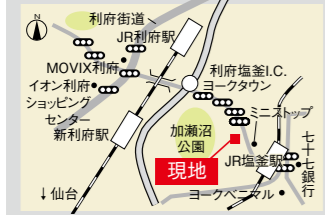


色違いの瓦屋根、コーナーにタイルをあしらった悠々としたやさしさを演出したプロバンス風の外観。同社の特徴の一つでもあるセンスの良いエクステリアも確認したい

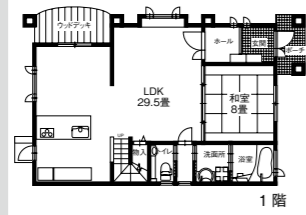
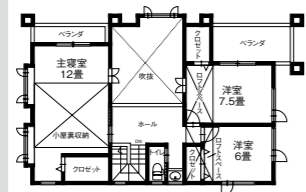
## モデルハウス モデルハウスを 塩釜市で公開中

塩釜市で公開中の常設モデルハウスは様々な生活提案、間取り、設計など同社の特徴、家づくりの考え方が存分に体感できる仕様となっている。平日・祝日は予約制となっているため、電話にてご予約、お問合せを。

■杜和建设モデルハウス  
アクセス／宮城県塩釜市西玉川町 10-34  
時間／10:00AM～5:00PM（毎週土・日）  
問合せ／0120-963-710



- 杜和建设モデルハウス
- 1階床面積／83.84㎡（25.3坪）
- 2階床面積／63.76㎡（19.2坪）
- 延床面積／147.60㎡（44.6坪）



住宅性能にもこだわり、大らかな吹抜け空間でも省エネで快適な温熱環境を保つ

## 事例 エクステリアまで 妥協のない姿勢に感激

「外観は以前からイメージしていたものがあり、写真などで希望を伝えました。土地のサイズや条件に合わせて、求めていた柔らかなモダンスタイルに仕上げてもらって嬉しいです。玄関や駐車場などもバランスよくまとめてもらって、とても満足しています。」



シンプルなカラーバランスでスタイリッシュな雰囲気を演出した外観（T様邸）

## 事例 希望通りの注文住宅 デザインも予算も納得

「担当さんの丁寧な対応に感動しながら家づくりが進んでいきました。私たちの希望を叶えるためにあらゆる方向から可能性を考えてもらって、とても満足しています。ほしい物をお願いすると、明確に価格も提示してくれて安心。注文住宅を堪能できたと思います。」



片流れの屋根が印象的。窓の配列もおしゃれなシンプルモダン外観（K様邸）



落ち着いたカラーでコーディネートした2階寝室。天井に広い収納も設けている



古色の腰壁をあしらひ、和の趣を存分に取り入れながらモダンなデザインを採用した和室



キッチンからリビング、和室への視線。ママの動きやすさを考慮した間取りも見どころ

もっと詳しく知るにはこちら

杜和建设（株）（とわけんせつ）  
（住所）宮城県宮城郡利府町中央1-4-3  
☎0120-963-710  
（URL）http://www.towa-construction.jp/

問い合わせ先  
**Free 0120-963-710**

### ●担当者からご案内

私たちは「相互信頼」「顧客満足」をコンセプトに、お客様が思い描くライフステージを実現させる家づくりをご提案させて頂いております。一つ一つの要望に耳を傾け、お客様との打ち合わせの時間を大切にしております。現在お得な情報豊富な当別企画も実施中です。お気軽にお問合せください。



営業担当  
小幡 幸治

### ●価格の目安

40万円/坪（杜和（永遠）の家）  
43万円/坪（杜和（永遠）の家・乾式外壁タイル仕様）  
※それぞれ延床面積35.0坪以上、間接経費を徹底排除、自由な発想で外観も間取りもこだわって創るフルオーダーの完成引渡価格です。  
●商品データ  
《商品名》杜和（永遠）の家  
《工法・構造》木造軸組耐震パネル調差し金物工法（オリジナル工法）  
《標準工期》約3～4ヶ月  
《商品の特徴》夢物語でもかまいません。「自由な発想で外観も間取りもこだわって造る家」をコンセプトにご要望に応じてまいります。一棟一棟、丁寧につくるフルオーダープランを感動価格でご提供しております。  
《商品名》杜和（永遠）の家・乾式外壁タイル仕様  
《工法・構造》木造軸組耐震パネル調差し金物工法（オリジナル工法）  
《標準工期》約3～4ヶ月  
《商品の特徴》上記「杜和（永遠）の家」の外壁に乾式タイルを採用した商品です。

### ●施工対応エリア

宮城県全域  
●アフター・保証  
ハウスプラス住宅保証株式会社による住宅瑕疵担保責任保険による建物の10年保証、ジャパンホームシールド株式会社による10年の地盤保証、白蟻賠償責任10年保証、無料定期点検サービス（定期点検以外でも随時メンテナンスにお伺いできる体制を整えております）。  
●会社概要  
《設立》1989年12月  
《資本金》2000万円  
《従業員数》12名  
《FAX》022-352-1711  
《URL》http://www.towa-construction.jp  
《E-mail》info@towa-construction.jp  
《対応可能工法》木造軸組耐震パネル調差し金物工法（オリジナル工法）  
《施工実績》10棟（2010年）  
《建設業許可番号》宮城県知事許可（般-22）第3974号

要望を丁寧に叶える対応力も魅力  
特別な企画を棟数限定で開催中

二階のホールからソファで新聞を読むパパに、おはよう、と声をかける子どもたち。ママが創る料理の美味しそうな香りが家中に柔らかな広がっていく朝のリビングの風景。杜和建设が塩釜で公開中の常設モデルハウスで提案しているのは、そんな何気ない普段の生活の中で自然に家族がつながりを感じられる空間づくりだ。また、同社は安心と快適さを得るために住宅性能を上げることに妥協がない。広々とした「つながりの空間」を設けたモデルハウスでは、より少ないエネルギーで冬暖かく夏は快適に過ごせる性能も確かめられるだろう。

さらに、希望する暮らし方や趣味に合わせた丁寧な対応力も魅力的な同社。価格も細部まで公開、「安心して注文住宅を進められた」と多くの施主から好評を得ている。同社はオール電化、次世代省エネ等、標準仕様にカプボード、食器洗乾燥機、エアコン、カーテンなどの特典を設けた企画を申し込み棟数限定で実施（12月31日まで）。興味のある方は、お問い合わせを。

### このレポートの見どころ

- 提案 施主との話し合いを丁寧に重ねる住まいづくり
- 省エネ 緻密な技術と省エネ設備標準で省エネ等級4を実現
- コスト 間接経費を徹底排除し完成価格40万円/坪を実現