

Owner's Voice 「開放的な平屋で悠々と快適に暮らしています」

■オーナー 宮城県・Nさん ■工法/木造軸組工法
■建物本体価格 2000~2500万円 ■2017年5月竣工

Q:家づくりのきっかけは？ 古い家のリフォームを考えていましたが、杜和建設のモデルハウスで話を聞くと、リフォームより安く希望する注文住宅が建てられると分かり依頼しました。

Q:完成した家の特徴は？ 家の真中にキッチン配置し家事がしやすい動線に。来客が多いので、洗面所とトイレは2つずつ、2間続きの和室も設けました。24時間換気で空気もさわやかです。

Q:家づくりの感想は？ 杜和建設のスタッフも職人も真面目で親切。工事中は仕事が丁寧で、現場がきれい、ご近所からも褒められるほど。入居後も電話するとすぐにとんで来てくれます。

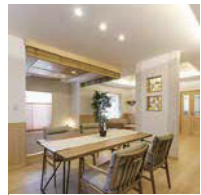


メンテナンスが容易な外壁に瓦屋根の外観。勾配天井の羽目板と無垢材の床が特徴のリビング。「ひとつも不満がありません」とゆったり暮らせる平屋に満足そう。(Nさん邸)

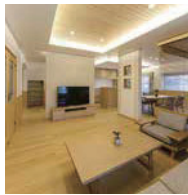
Modelhouse

実生活サイズの2棟モデルハウス公開中

家造りのヒント満載の2棟公開中。
■杜和建設第一・第二モデルハウス
時間/10:00AM~5:00PM(要事前予約) 土・日・祝も受付中
問合せ/0120-963-710



ダイニング (2点は第二モデルハウス)



折り上げ天井やステンドグラスを採用

Works

デザインも性能も妥協せず住み心地快適

「ホワイトウッドのフローリングなど内装は白で統一したスタイリッシュなデザイン。暖かく結露もなく快適です。選択肢が多く自由に家づくりを楽しめました」。(Oさん)

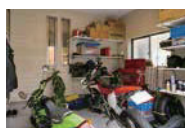


スタイリッシュなLDK (Oさん邸)

Works

自由設計だから叶った夢のインナーガレージ

「モデルハウスの印象が良く、担当者は説明が丁寧で、同じ目線で考えてくれました。趣味のバイクを収納するインナーガレージなども予算内で実現しました」。(Kさん)



希望のインナーガレージ (Kさん邸)

Company Data | 会社情報 |

〈得意な施工価格帯〉



※45万円/坪〜。地盤調査費、屋外給排水工事、屋外電気配線工事、照明器具、建築確認申請図面費を含む。

正式社名 杜和建設(株) (とわけんせつ)
住所 宮城県宮城県利府町中央1-4-3
TEL 0120-963-710
URL <http://www.towa-construction.jp/>

■アフター保証 杜和建設(株)の住宅保証責任者による建物の10年保証、シロアリ防除保証、シロアリ防除保証(保証期間10年)の地盤保証、白蟻防除責任10年保証、無料定期点検サービス。定期点検以外でも随時メンテナンスに対応できる体制を整えています。

■会社概要 (設立) 1989年12月 (資本金) 5000万円 (従業員数) 12名 (対応可能工種) 木造軸組耐震パネル耐震工法(木造軸組) (施工実績) 10棟 (2021年) (施工エリア) 宮城県全域 (建設業許可番号) 宮城県知事許可(第2) 第3974号 (宅建業免許番号) 宮城県知事(1) 第6558号 (FAX) 022-352-1711 (E-mail) info@towa-construction.jp (モデルハウス) ■杜和建設第一・第二モデルハウス 宮城県塩釜市西玉川10-34 (事業内容) 住宅・土木・内装・設備・解体・不動産事業、分譲住宅事業

電話をする

FREE 0120-963-710



1/塩釜市にある2棟のモデルハウス。デザインも工法も違う「第一モデルハウス」(左)と「第二モデルハウス」(右) 2/吹き抜けで2階とつながる開放的なリビング。家の顔のあいを育む動線を提案(2・3・4は「第一モデルハウス」) 3/温かみを出す天井の羽目板とコーナー装飾 4/腰板や縁甲板に古板を採用した古民家風の和室

家事ラクも収納も趣味を楽しむ家も 施主の希望を活かし 1000万円台〜

「予算内で妥協しない家を建てられた」「スタッフも職人も真面目」「設計の自由度が高かった」「アフターサービスも早くて安心」。これは、杜和建設の施主の声だ。同社は施主の要望をじっくりヒアリングして、丁寧にカタチにする。難しい要望でも「できません」と突っぱねることはなく、希望に近しい提案で応えるよう努力する。そんな同社の提案力、施工力は、塩釜市で公開中の2棟のモデルハウスで体感できる。価格は1000万円台からだが、土台や柱にヒノキを使うなど厳選した木材を使い、専属大工が丁寧に施工する高気密・高断熱・高耐震の、妥協がない家だ。性能にもこだわりの、不動産部門でもあるので土地探しから相談が可能。建て替え、解体、外構なども依頼できる。見学は事前予約制だが、強い営業はしない、気軽に見るだけでも大歓迎なので、早速問い合わせ。

生活提案が満載の2棟モデルハウスを公開中
土地探しから相談可能

【得意なテーマ】

- ▶ 通風・採光
- ▶ 収納・家事ラク
- ▶ デザイン
- ▶ 自然素材
- ▶ 耐震・免震・制震
- ▶ 高気密・高断熱
- ▶ 省エネ・創エネ
- ▶ 1000万円台
- ▶ 人柄・迅速な対応
- ▶ アフターサービス